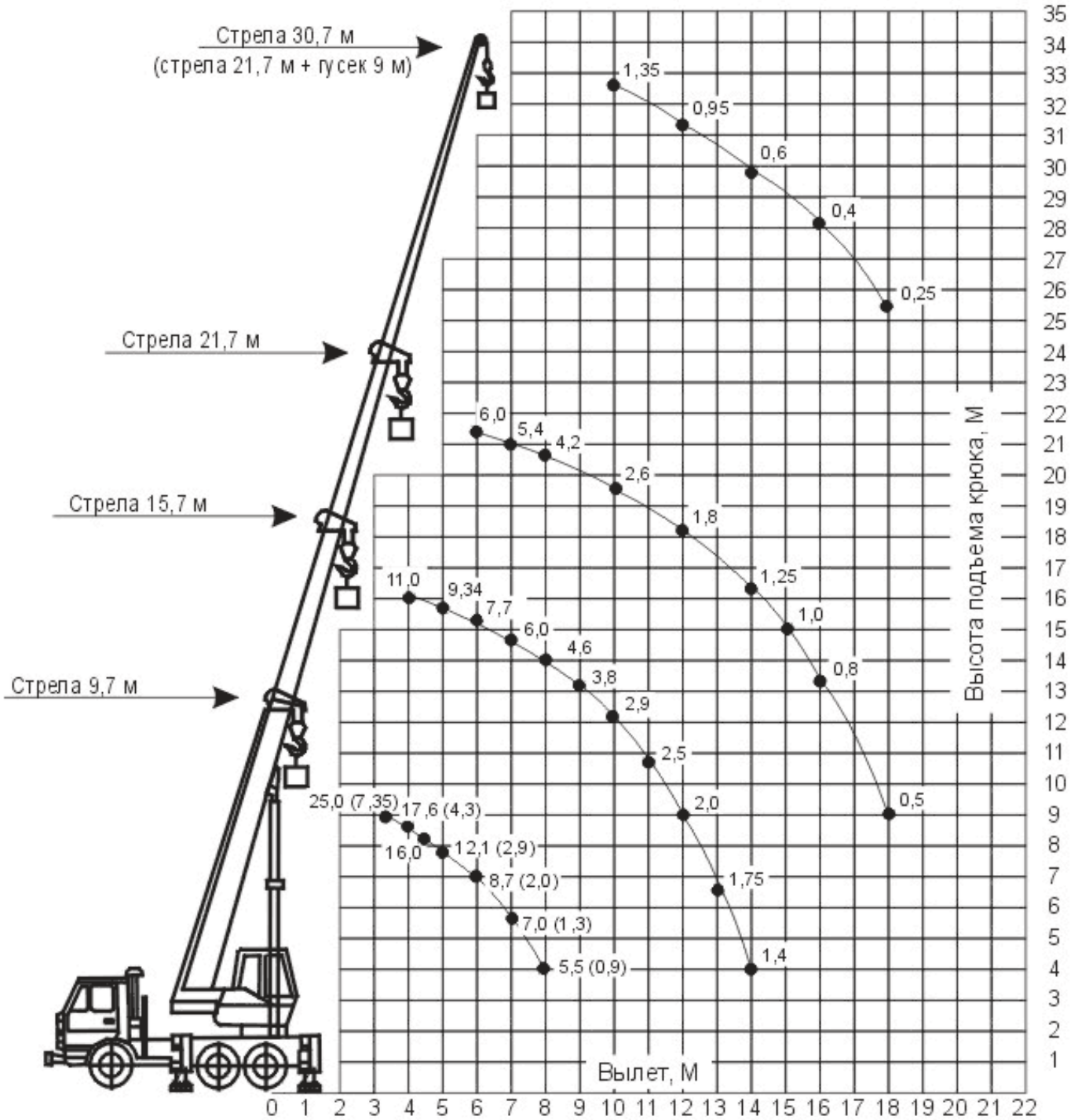


**КС-55713-5 «ГАЛИЧАНИН» НА ШАССИ КАМАЗ-43118 (6х6) (без гуська)**

Параметр	Значение
Максимальный грузовой момент, т.м	80
Грузоподъемность максимальная, т/вылет, м	25/3,2
Длина стрелы, м	9,7 - 21,7
Максимальная высота подъема крюка, м - с основной стрелой 21,7 м	21,9
Макс. глубина опускания крюка стрелой 9,7 м на вылете 5,0 м, м	12
Масса груза, при которой допускается выдвигание секций стрелы, т	4,0
Скорость подъема-опускания груза, м/мин - номинальная (с грузом массой до 25,0 т) - увеличенная (с грузом массой до 6,0 т)	5-12 6,7-16
Скорость посадки груза, м/мин	не более 0,3
Частота вращения поворотной части, об/мин	от 0,15 до 1,4
Скорость передвижения крана своим ходом, км/ч	до 70
Размер опорного контура вдоль x поперек оси шасси, м - при выдвинутых балках выносных опор - при втянутых балках выносных опор	4,2 x 5,6 4,2 x 2,28
Масса крана в транспортном положении, т	22,2
Колесная формула базового автомобиля	6 x 6
Двигатель базового автомобиля: - модель	дизельный КамАЗ-740
Экологический класс	ЕВРО-4
Габариты крана в транспортном положении, м (длина x ширина x высота)	12 x 2,5 x 3,8
Температура эксплуатации, град. С	от -40 до +40



В скобках указана грузоподъемность при работе крана с установкой на опоры при втянутых балках выносных опор.